

# ◆教習生の方へ重要なお知らせ◆

**教習システム変更に伴うご連絡  
教習生カードが使用できなくなります。**

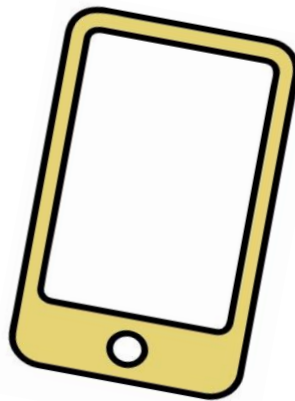
令和6年12月19日(木)よりシステム変更の為、予約・配車機をご利用の際は、  
IC内臓媒体より非接触ICカードリーダーにかざしていただく運用に変わります。

**※あらかじめ事前登録が必要になりますので、  
フロントまでお越し下さい。**

《おサイフケータイ対応のスマートフォン》

※準備が整い次第

ご準備を



iPhone・Android

登録させて頂きますので、

お願いします。

《スマートフォンがない方は、次のICカードで登録できます》



ICOCA



PiTaPa



WAON



nanaco



taspo



PASMO



Suica

※教習生1人に対して最大2つまでの設定が可能です。

※同時教習の場合は、車種ごとに必要となります。